

Cric à crémaillère à fixation murale modèle ZWW-EX

Capacité 250 kg

Le cric à crémaillère ZWW-EX est spécialement adapté pour le levage, le tirage, pour le déplacement horizontal, le déplacement, l'ajustement ou la fixation de lourds composants ou d'appareils dans des secteurs à risques.

Caractéristiques

- Aucune surchauffe des composants individuels.
- Cric à crémaillère avec engrenage à vis sans fin, lubrifié et graissé.
- Fonctionnement de l'engrenage par rotation de la manivelle permettant de déplacer la charge facilement et en toute sécurité dans chaque position.

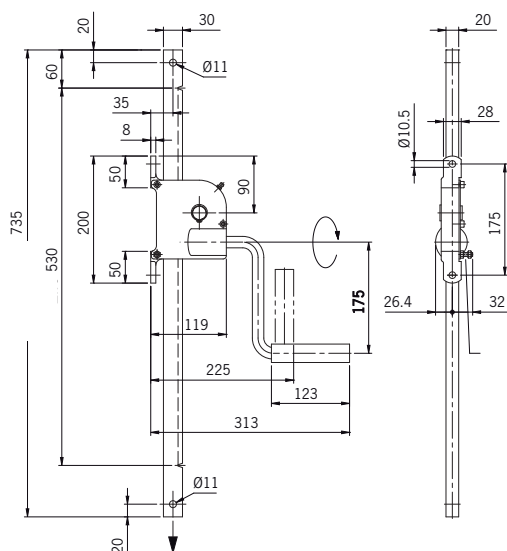
Domaines d'applications

Le transport maritime, les usines de traitement des eaux usées, stations d'épuration, l'industrie chimique et l'industrie alimentaire...



Informations techniques modèle ZWW-EX MEDIUM EX II 2 GD c IIB T3

Modèle	Code article	Capacité kg	Longueur de la crémaillère mm	Course mm	Poids kg
ZWW-EX	040052648	250	740	550	9





Transpalette manuel inox modèle HU 20-115 VATP ATEX PROLINE

Capacité 2000 kg

Spécialement conçu pour une utilisation dans les environnements ATEX (zones 1 et 2) **ATEX EX II 2 GD c IIC T4**.

Caractéristiques

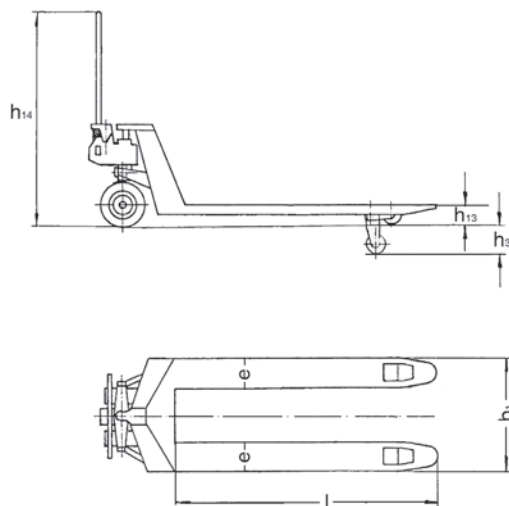
- Principaux composants comme le timon, le châssis, les barres de poussée, le tube de torsion et le corps de pompe sont en acier inoxydable 316.
- Angle de braquage de 105 degrés de chaque côté pour une manipulation facile dans des espaces confinés.
- Roues directrices antistatiques.



Modèle HU 20-115 VATP ATEX PL HIGH EX II 2 GD c IIC T4

Modèle	HU 20-115 VATP ATEX PL
Code article	040054147
Capacité, kg	2000
Poids, kg	86
Type de roues avant/arrière*	PA/VG
Dim. des roues directrices, mm	200x50
Dim. des galets, mm	82x70
Course h3, mm	115
Hauteur du timon h14, mm	1200
Hauteur des fourches abaissées h13, mm	85
Largeur des fourches e, mm	160
Longueurs des fourches l, mm	1150
Largeur hors tout des fourches b1, mm	540

*PA (Polyamide), VG... Caoutchouc





! Photo avec fourches inox qui sont en option.



! Dans les zones ATEX, pour le pesage direct des métaux légers comme l'aluminium, le magnésium et le titane, il est nécessaire d'avoir les fourches en inox.

Transpalette manuel peseur ATEX modèles HU PW 20 TAEX

Capacité 500/1000/2000 kg

Spécialement conçu pour le pesage électronique en zones ATEX 1 et 2.

Caractéristiques

- 3 capacités en 1 seul appareil : 500, 1000, et 2000 kg
- Indicateur de poids tournant équipé d'un clavier numérique à 17 touches
- Afficheur LCD à haut contraste de 6 digits de 25 mm avec signalétique des fonctions
- Boîtier en inox étanche IP68 qui assure une bonne étanchéité à la poussière, à l'humidité et contre la corrosion.
- **Châssis et fourches en acier peint (fourches inox en option)**
- Roues directrices et double galets arrière en polyuréthane avec protection IP65
- Equipé de 4 capteurs à jauge de contrainte en inox étanche IP68
- Capacité maximum de 2000 kg
- Précision d'affichage : +/- 0,05% de la capacité maximale
- Calibration et paramétrage configurables par le clavier et par PC
- Alimentation par batterie interne extractible, rechargeable en zone saine
- Programmation possible de l'état de veille
- Chargeur 230 Vac 50 Hz inclus à utiliser obligatoirement en zone saine.

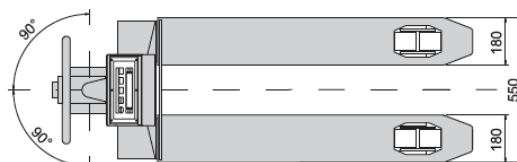
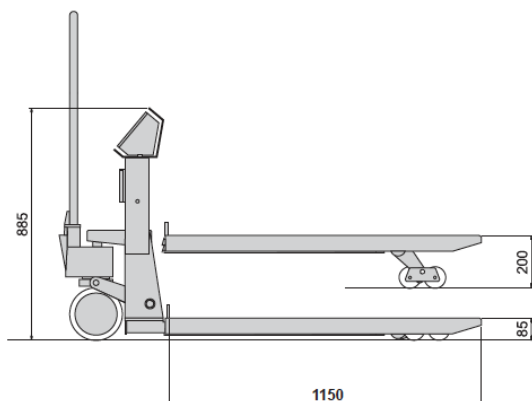
Options

- Roues spéciales
- Longueurs de fourches jusqu'à 1500 mm
- Largeur de fourches jusqu'à 680 mm
- Frein à pied sur roues directrices
- Pack batterie rechargeable
- Disponible en métrologie légale pour transaction commerciale CE-M

Modèle HU PW 20 TAEX3 BASIC EX II 3 GD IIC T6

Modèle HU PW 20 TAEX2 MEDIUM EX II 2 GD IIB T4

Modèle	HU PW 20 TAEX
Autonomie	40 h
Longueur des fourches (mm)	1150
Longueur hors tout des fourches (mm)	550
Largeur des fourches (mm)	180
Hauteur de l'appareil (mm)	885
Hauteur des fourches abaissées (mm)	85
Hauteur maxi des fourches (mm)	200
Poids à vide (kg)	125





Modèle
de 600 kg à 6 tonnes

Livré avec 2 manilles galvanisées

Classement ATEX HIGH
Ex II 2 GD c IIC T4



Modèle
de 15 à 35 tonnes

Livré sans manille ni crochet

Classement ATEX HIGH
Ex II 2 G c IIC T4



Peson électronique modèle TMCATEX

Capacité 600 kg - 35 tonnes

Pour un usage industriel dans les zones à risque d'explosion (zones 1 et 2). Faible encombrement en hauteur pour un usage optimal des systèmes de levage. Certificat d'étalonnage fourni jusqu'à 15 tonnes.

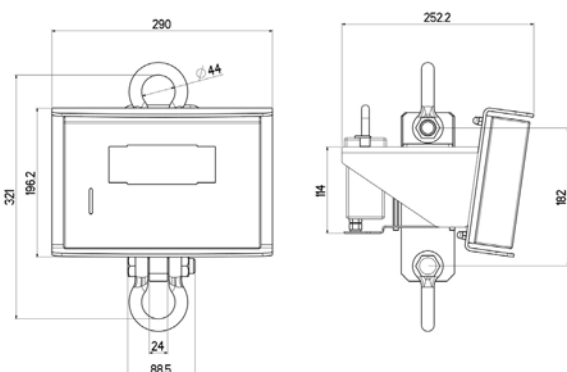
Caractéristiques

- 7 modèles au choix
- Indicateur avec clavier de fonctions étanche à 17 touches.
- Afficheur LCD à 6 digits de 25 mm à haut contraste et signalétique pour la visualisation des fonctions activées.
- Précision : +/- 0.03% sur charge maximum
- Construction soignée et robuste en acier peint.
- Calibration configurable via le clavier (par masses étalons).
- Température de fonctionnement : -10/+70 °C
- Filtre digital et coupure automatique programmables.
- Batterie hermétique rechargeable, autonomie 160 heures environ ; rechargeable uniquement en zone saine.
- Chargeur de batterie 230 Vac 50Hz de série à utiliser uniquement en zone saine
- **Protection IP 68 (modèles TMCATEX 600 kg à 6 T)**
- **Protection IP 54 (modèles TMCATEX 15 à 35 T)**

Options

- Pack batterie rechargeable et détachable
- Certificat d'étalonnage au-delà de 15 tonnes.
- Anneaux et crochets tournants

Dimensions (mm) modèle de 600 kg à 6 tonnes



Dimensions (mm) modèle de 15 à 35 tonnes

